
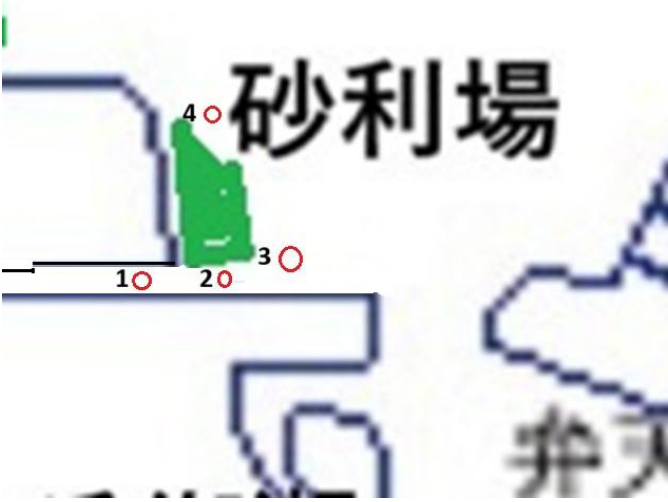




砂利場周辺の CI 評価

 <p>全体</p>	 <p>拡大</p>
 <p>2025/6/5 (赤丸 1)</p>	

2025 年 6 月 5 日 全体がアオサ 1



2025 年 6 月 5 日 2

2025 年 6 月 5 日 全体が紅藻とアオサ 2



2025 年 6 月 5 日 3

2025 年 6 月 5 日 4

活動を行っていない周辺地域の 4 点の観察結果から、砂利場地域のベースラインをゼロとした。

館山寺周辺の CI 評価



全体



拡大



2025 年 5 月 13 日 41 番ポール (赤丸 1)



2025 年 5 月 13 日 41 番ポール付近水深 3m 1



2025 年 5 月 13 日 浜名湖北瀬付近水深 3m 2



2025 年 5 月 16 日 浜名湖北瀬付近水深 4m 3



ヘドロが舞い上がる様子、アマモは無い

2025 年 5 月 13 日 舘山寺西水深 8m 4



2025 年 5 月 16 日 浜名湖中央 水深 3m 5

活動を行っていない周辺地域の 5 点の観察結果から、舘山寺地域のベースラインをゼロとした。

ぜぜら周辺海域の CI 評価



全体



拡大



ぜぜら西 2025 年 6 月 5 日 (赤丸 1)



2025 年 6 月 5 日 ゼゼラ西水深 2m 1

アマモはない



2025 年 6 月 5 日 ゼゼラ東 2



2025 年 6 月 5 日ゼゼラ東水深 1、5m 2

アマモはない



2025 年 6 月 5 日 北 水深 2、5m 3

アマモはない



2025 年 6 月 5 日北東水深 1、5m 4

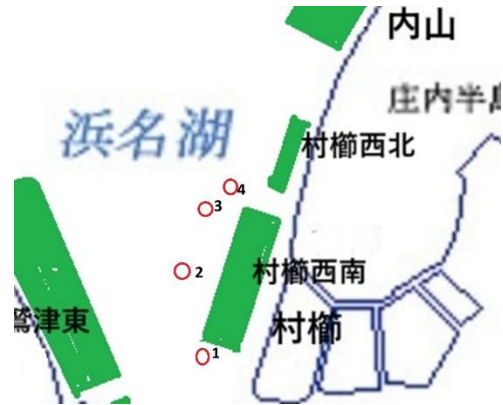
アマモはない

活動を行っていない周辺地域の 4 点の観察結果から、ゼゼラ地域のベースラインをゼロとした。

村櫛西（南側）周辺の CI 評価



全体



拡大



2025 年 5 月 13 日 村櫛（赤丸 1）



2025 年 5 月 13 日 村櫛南西 水深 1m 1

アマモはない



2025 年 5 月 13 日 日本湾付近 2

アマモはない



2025 年 5 月 13 日 日本湾付近 水深 3m 2

アマモはない



2025 年 5 月 13 日 村瀬北西方 水深 4m 3

アマモはない



2025 年 5 月 13 日 村瀬北西方水深 3、5m 4

アマモはない

活動を行っていない周辺地域の 4 点の観察結果から、村瀬西（南側）地域のベースラインをゼロとした。

村櫛西（北側）周辺の CI 評価



全体



拡大



2025 年 5 月 13 日村櫛北 水深 3、5m 1

<p>2025 年 5 月 13 日 村櫛北（赤丸 1）</p>	<p>アマモはない</p>
<div data-bbox="124 495 769 918" data-label="Image"> </div> <p>2025 年 5 月 13 日村櫛北西沖付近水深 3m 2</p> <p>アマモはない</p>	<div data-bbox="810 495 1474 918" data-label="Image"> </div> <p>2025 年 5 月 13 日内山付近の紅藻水深 1m 3</p> <p>水中画像はないが、紅藻のみが繁茂している</p>

活動を行っていない周辺地域の 3 点の観察結果から、村櫛西（北側）地域のベースラインをゼロとした。

鷺津（東側）周辺の CI 評価



全体



拡大



鷺津南東 2025 年 6 月 5 日水深 2m (赤丸 1)

アマモはない



2025 年 6 月 5 日鷺津アサリ禁漁区北東水深 2m 2

アマモはない



2025 年 6 月 5 日 鷺津東禁漁区付近水深 2m 3

2025 年 6 月 5 日北東 2 番航路付近水深 2、5m 4

アマモはない

アマモはない



2025 年 6 月 5 日東 水深 2、5m 5 アマモはない	2025 年 6 月 5 日北東水深 4m 6 アマモはない
-------------------------------------	-----------------------------------

活動を行っていない周辺地域の 6 点の観察結果から、鷺津（東側）地域のベースラインをゼロとした。

鷺津（西側）周辺の CI 評価



全体



拡大



鷺津駅北浅瀬 2025 年 6 月 5 日 (赤丸 1)

水中画像はないが、アマモはない

水深 0、5～1m



2025 年 6 月 5 日新所 2

水中画像はないが紅藻のみが繁茂しアマモは

ない 水深 0、5～1m



2025 年 6 月 6 日新所前紅藻 水深 2m 3

アマモはない



2025 年 6 月 6 日湖西高校前水深 0、5～1m 4

アマモはない

活動を行っていない周辺地域の 4 点の観察結果から、鷺津（西側）地域のベースラインをゼロとした。

CI 評価によるベースライン算定結果

以上のことから、再生活動をしていない地区にはアマモは生育していなかったため、CI によるベースライン評価を 0 とした。